

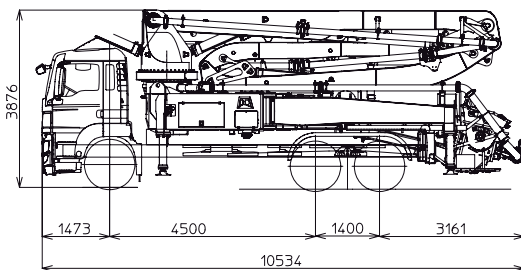
# K39H XRZ

## AUTOBETONPUMPE MIT VERTEILERMAST

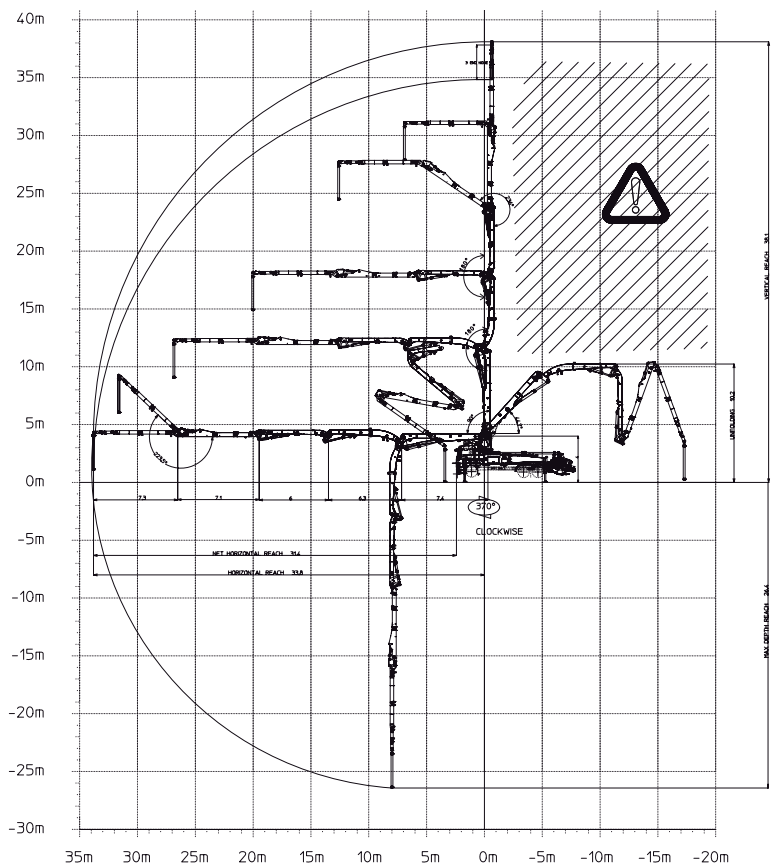
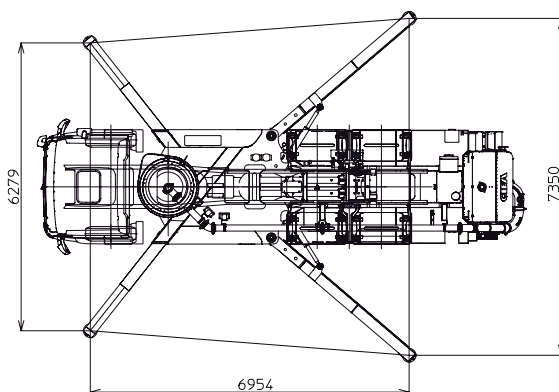
Verteilermast	B5HRZ 39/35
Fördereinheit	HPG 1408 IF9 EPC
Antrieb	Nebenantrieb
Fahrgestell	3 - 4 Achsen



### Abmessungen



Abmessungen sind von Fahrgestell abhängig



# K39H XRZ

## Haupteigenschaften

- Verteilermast B5HRZ 39/35, 5 Mastelemente, Förderleitungsdurchmesser 125 mm, "RZ"-Faltung
- 4,5 Mastteil werden auf Verbundwerkstoff CIFA CARBOTECH realisiert. Die 1,2,3 Mastteile werden auf hochfester Stahl realisiert
- Zur Montage auf 3Achsen-Fahrgestell geeignet,
- Stützrahmen mit hoher Torsionsabsorption, durch Methode der finiten Elemente (FEM) berechnet
- Vollhydraulische Stützbeinsteuerung auf beiden Seiten der Maschine
- "X" Teleskopierte Abstützungen mit Doppeltausschub vorne und Schrägabstützung hinten zum einfachen und schnellen Aufstellen der Maschine auf engstem Raum
- "Load Sensing" Proportionalfunkfernsteuerung des Verteilermasts
- Betonmengelregler
- Sicherheitsvorrichtung für Entladeklappe am Aufgabetrichter
- "HPG-IF EPC" Elektronische Fördereinheit mit geschlossenem Ölkreislauf und Flussinversion: hohe Leistungen und Drücke, geräuscharmer und homogener Betrieb, einfache Wartungsarbeiten; mit 9" S-Ventil

## Standardausstattung

- 2 Proportionalfunkfernsteuerungen mit einem Empfangsgerät, zwei Geschwindigkeiten, Tuner zur automatischen Frequenzsuche, Proportional Kreuzhebelschalter (8 Stellungen) und Mengelregler, zusätzlich 20m Kabel für den Notbetrieb
- Notbedienung für HPG 1408 IF Fördereinheit
- Elektrischer Rüttler auf Gitterrost, mit Funkfernsteuerung
- Zentralschmierte Betonfördereinheit
- Automatische Öl-Druck-Schmierung der Betonförderkolben für die HPG 1408 IF Fördereinheit
- Zusätzliche Möglichkeit zur manuellen Abschmierung der Fördereinheit
- Abstützplatten in Plattenbox
- Rundumleuchte am Trommeltrichtereinlauf
- Blase zur Abstützungskontrolle
- Reinigungszubehör
- CIFA Doppelwandige Förderrohrleitungen aus verschleißfestem Stahl Cifa Long Life Pipes
- Trichterabdeckung aus Aluminium

## Maschinen Management

- **Smarter@nic** Maschinenmanagementsystem mit LCD-Display:
  - Maschinendiagnosesystem
  - integrierte Stabilitätskontrolle und Datenlogger **K-TRONIC®**
  - Capsense Steuereinheit auf der Maschinen Rückseite

## Sonderausstattung

- Hochdruckwasserpumpe
- Kompressor zur Reinigung der Rohrleitungen
- Zentralschmierung für den Verteilermast
- Druckluftleitungen am Verteilermast
- Nothilfsmotor - unabhängig - für Mischer, Verteilermast, Wasserpumpe und Fördereinheit
- Quetschventil

## AUTOBETONPUMPE MIT VERTEILERMAST

<b>Verteilermast</b>	B5HRZ 39/35
<b>Fördereinheit</b>	HPG 1408 IF9 EPC
<b>Antrieb</b>	Nebenantrieb
<b>Fahrgestell</b>	3 - 4 Achsen

## Technische Daten von Fördereinheit

Typ		HPG 1408 IF9 EPC
Max. theor. Fördermenge	<i>m³/h</i>	140
Max. Betonförderdruck	<i>bar</i>	80
Max. Hubzahl pro Minute	<i>nr.</i>	28
Förderzylinder (Durchmesser x Hub)	<i>mm</i>	230x2000
Trichterkapazität	<i>l</i>	600
Ölkreislauf		geschl.

## Technische Daten von Verteilermast

Typ		B5HRZ 39/35
Förderleitungsdurchmesser	<i>mm</i>	125
Max. vertikale Reichhöhe	<i>m</i>	38,1
Max. horizontale Reichweite (von Drehachsenmittelpunkt)	<i>m</i>	33,8
Min. Höhe zum Ausfalten	<i>m</i>	10,2
Anzahl der Mastelemente		5
Öffnungswinkel von 1. Mastelement		90°
Öffnungswinkel von 2. Mastelement		180°
Öffnungswinkel von 3. Mastelement		180°
Öffnungswinkel von 4. Mastelement		236°
Öffnungswinkel von 5. Mastelement		223°
Drehwinkel		370°
Gummi-Endröhre Länge	<i>m</i>	3

Technische Änderungen warnungslos vorbehalten

