

* Technische Änderungen vorbehalten.

Pumpeinheit

		HP16o8EC	HP18o8ECX
Max. theor. Fördermenge	m ³ /h	160	180
Max. Förderdruck	bar	80	83
Förderzylinder (Durchmesser x Hub)	mm	230 x 2100	260 x 2100
Trichterkapazität	l	550	600
Ölkreislauf		geschlossen	geschlossen

Gesamtgewicht weniger als 32 t in der Standardausstattung, Nutzlast für den Bediener immer verfügbar.

Sehr kompakte Maschine auf 8x4 Radstand 5450 für ausgezeichnete Manövrierfähigkeit.

Benötigte Abstützfläche für eine einfache Platzierung auf allen Arten von Baustellen.

Standard Maschinenmanagement

Smartronic Gold

- ASC Advanced Stability Control
- MBE Reichweitenvorhersage des Endschlauchs
- LCD Monitor
- RPM Automatische Motordrehzahlanspassung
- Pumpenmanagement
- Maschinendiagnosesystem
- Nahbedienung in Trichternähe

ASC wird serienmäßig geliefert.



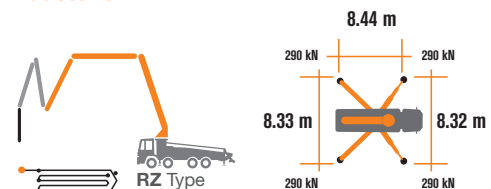
Die automatische und ständige Überprüfung des Maschinenschwerpunkts ermöglicht maximale Sicherheit beim Bewegen des Masts und die maximale Abdeckung des Arbeitsbereichs, auch bei reduzierter Abstützfläche.



**MBE
Maximum
Boom Extension
Control**



**Automatic
RPM
Management**



Verteilermast

		B ₅ HRZ 47/43
Förderleitungsdurchmesser	mm	125
Max. Reichhöhe	m	46.1
Max. Reichweite (von Drehachse)	m	41.4
Notwendige Ausfalthöhe	m	8.9
Anzahl der Mastsegmente		5
Öffnungswinkel Mastsegment 1		90°
Öffnungswinkel Mastsegment 2		180°
Öffnungswinkel Mastsegment 3		180°
Öffnungswinkel Mastsegment 4		237°
Öffnungswinkel Mastsegment 5		230°
Schwenkwinkelbereich		+/-270°
Endschlauchlänge	m	3



CARBOTECH Serie

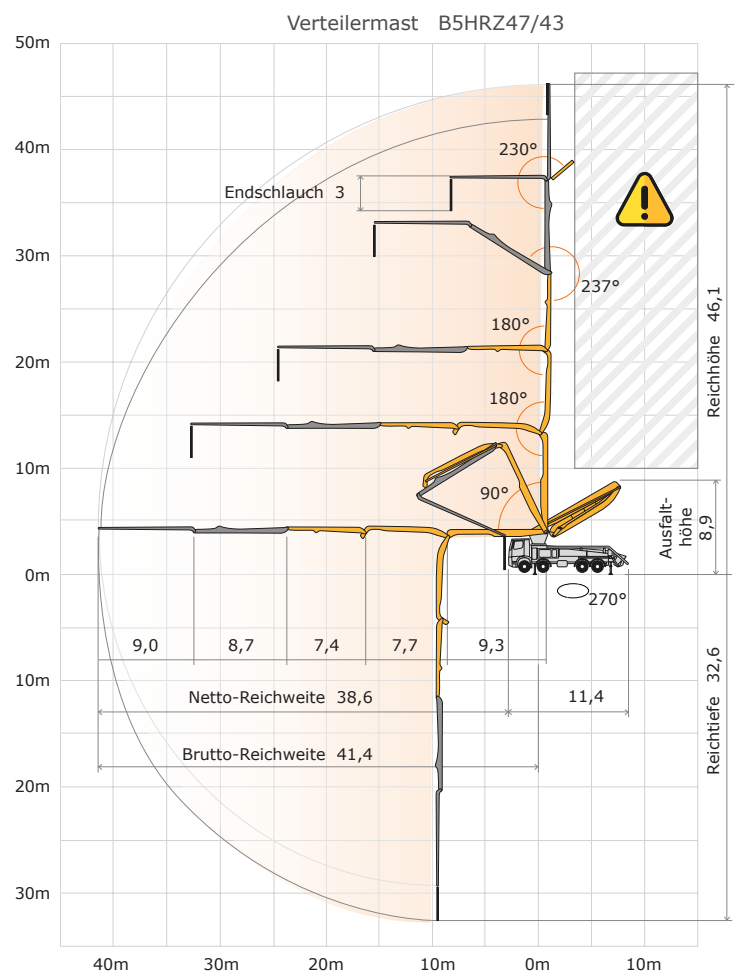
K47H

Serienausstattung

- Segmente 1 bis 3 aus hochfestem Feinkornbaustahl
- Segmente 4 bis 5 aus Verbundwerkstoff CIFA CARBOTECH
- Zweistufige Teleskopbeine vorne und ausschwenkbare Stützbeine hinten
- Nebenantrieb oder Verteilerschaltgetriebe
- Proportionale Verteilermaststeuerung
- Notbedienung für Pumpeinheit
- 2 Hetriconic Proportionalfunkfernsteuerungen mit 3 Joysticks
- 20m Kabel für den Notbetrieb
- Wassertank aus Kunststoff, 600 l
- Niederdruckwasserpumpe (50 bar - 50 l/min)
- LED-Arbeitscheinwerfer für Stützbeine und Trichter
- Zweilagenerverrohung CIFA LLN aus hochfestem Stahl entlang der ganzen Rohrleitung
- Reinigungszubehör
- Hohe Verschleißfestigkeit der wichtigsten Verschleißteile: S-Rohr, Verschleißplatte und Verschleißring aus Hartmetall
- Konformitätserklärung, Benutzer- und Wartungshandbuch

Sonderausstattung

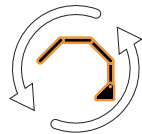
- Smartronic Advanced:** ergänzt die Smartronic Gold Funktionen um ASC2.0, ABC-Mastdämpfungssystem (Antibouncing), Autom. Aus- und Einfalten des Verteilermastes, Fernbedienung mit Display
- Autom. Aus- und Einfalten des Verteilermastes
- Hetriconic oder HBC Funkfernsteuerung mit Display
- Hochdruckwasserpumpe (150 bar - 15 l/min)
- Zentralschmierung für den Verteilermast
- Beton-Stopp-Ventil
- Zweilagenerverrohung CIFA LLT aus hochfestem Stahl und Hartmetalleinsätzen am Mast
- Große Auswahl an Farben zur individuellen Gestaltung von Kundenwünschen
- * Über 100 Optionen verfügbar, siehe Broschüre „Sonderausstattung für Autobetonpumpen“



**Advanced
Stability Control
2.0**



Antibouncing



**Boom Automatic
Opening and Closing**

Carbotech Video



Smartronic Video



Produkt Video



CIFA S.p.A. / Via Stati Uniti d'America, 26 / 20030 SENAGO (MI) / ITALY
Tel. +39 02 990 131 / sales@cifa.com



cifa.com

K47H_DEU_0623